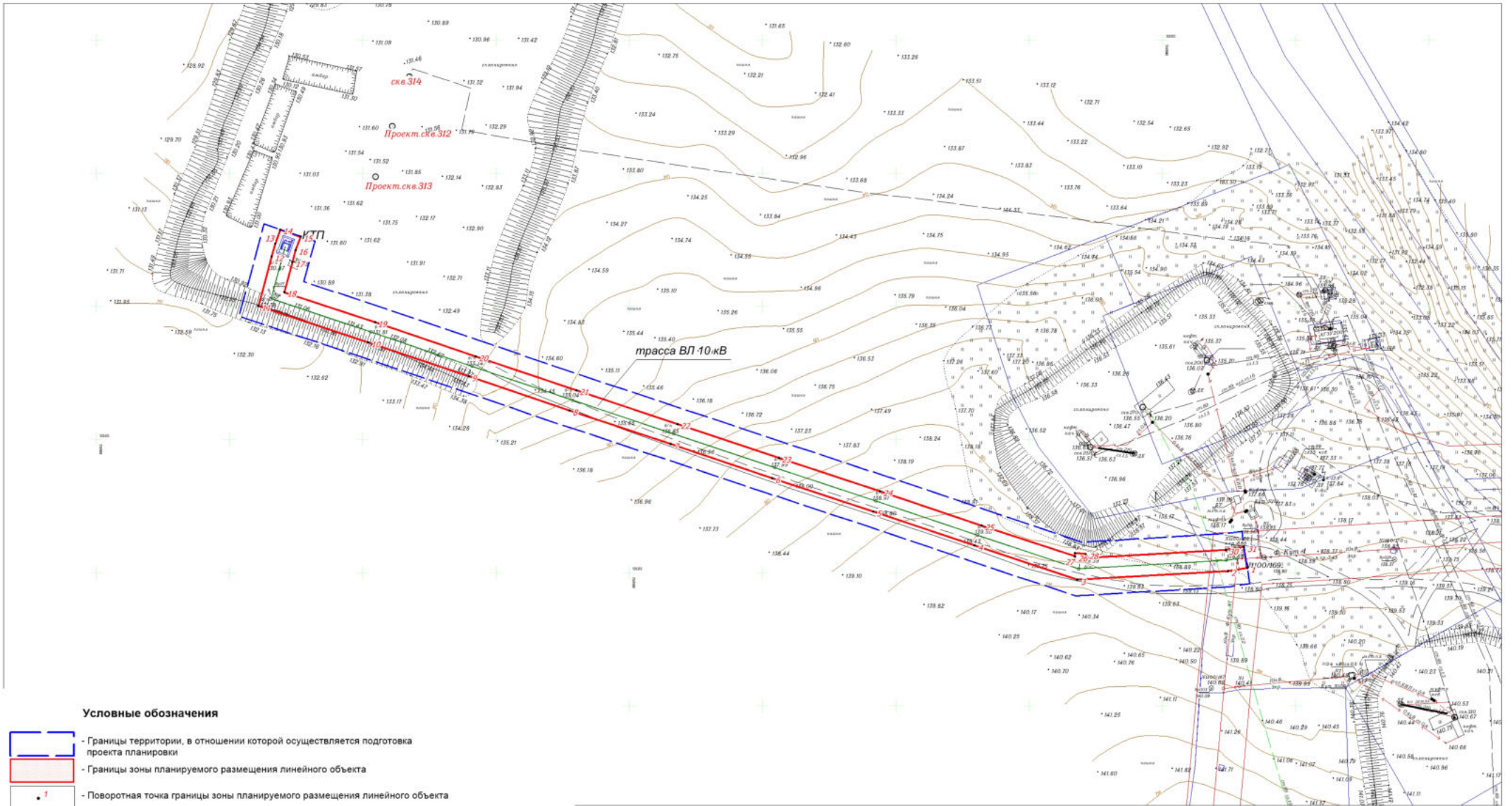


Проект планировки территории
для строительства объекта АО "Самараинвестнефть": "Обустройство Южно - Золотаревского нефтяного месторождения. ВЛ 10 кВ к скважинам №313, №312, №314"
в границах сельского поселения Кутузовский муниципального района Сергиевский Самарской области



Условные обозначения

- Границы территории, в отношении которой осуществляется подготовка проекта планировки
- Границы зоны планируемого размещения линейного объекта
- - Поворотная точка границы зоны планируемого размещения линейного объекта
- - Проектируемая ВЛ 10кВ от точки подключения к существующей опоре до проектируемой КТП
- - Трубопроводы подземные (нефть)
- - ЛЭП высокого напряжения
- - - - Подземная линия связи

Примечание:
 *Чертеж красных линий не разрабатывается, т.к. существующие, устанавливаемые и отменяемые красные линии отсутствуют. Согласно ч. 11 ст. 1 ГрК РФ от 12.04.2004 г. №190 -ФЗ красные линии устанавливаются для территорий общего пользования. Образование территорий общего пользования проектом не предусматривается.
 *Чертеж границ зон планируемого размещения линейных объектов, подлежащих реконструкции в связи с изменением их местоположения не разрабатывается ввиду отсутствия линейных объектов, подлежащих реконструкции в связи с изменением их местоположения.

ООО "Самараинвестнефть"				Проект планировки территории для строительства объекта АО "Самараинвестнефть". "Обустройство Южно - Золотаревского нефтяного месторождения. ВЛ 10 кВ к скважинам №313, №312, №314" в границах сельского поселения Кутузовский муниципального района Сергиевский Самарской области		
Изм.	Кол.уч.	Лист	№ док.	Подпись	Дата	Страницы
Исполнитель	Титкова Е.Ф.					Лист
Директор	Ховрин И.А.					Листов
Проект планировки территории Графическая часть М 1:1000						ООО "Средневолжская землеустроительная компания"
						Формат А1